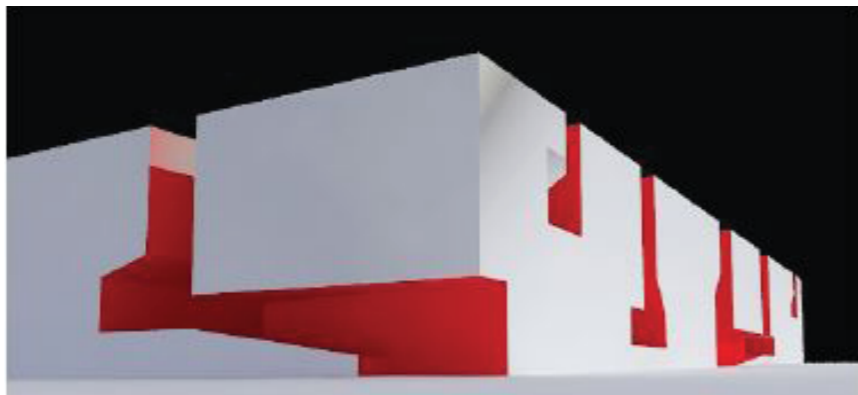




La masividad del bloque urbano que compone la Ciudad de la Justicia se fragmenta por los cortes en el volumen que marcan los patios. Estos cortes son deliberadamente acentuados por el acabado de fachada de los patios, compuesto por paneles de celosía dorados que crean un contraste en la materialidad en el edificio.

PIEZAS DE FACHADA





La estrategia de generación de la forma de la Ciudad de la Justicia pretende dotar de carácter al espacio urbano en el que se inserta. La geometría resultante es una gran manzana alargada que, ocupando el 65% de la superficie de la parcela, se fragmenta a lo largo de sus lados, creando patios irregulares en fachada. Estos patios se han configurado volumétricamente para crear espacios exteriores con climatología menos acentuada que la característica en Córdoba. Es decir, se trata de conformar patios altos de proporciones esbeltas que se estrechan en la parte superior proyectando sombra aún más marcada por la de las palmeras.

VOLUMETRÍA





El edificio proyectado dispone de una envolvente adecuada a la limitación de la demanda energética necesaria para alcanzar el bienestar térmico interior en función de la intensidad del clima en Córdoba y el uso previsto. Se distinguen dos envolventes de fachada diferentes según su proporción de aperturas. La exterior con gran cantidad de pequeños huecos evitan la radiación solar directa sobre los puestos de trabajo mientras que las fa-

chadas interiores que componen los patios gozan de grandes ventanales pues están en contacto con los patios, que moderan la radiación solar directa sobre la fachada y las oscilaciones térmicas. Se proyecta en el edificio otro tipo de patios que no están en fachada, sino que se abren generando vacíos para iluminar las dependencias en el interior. Estos patios se complementan con un entramado de vegetación colgante que ensombrece el patio y refresca el aire.

TIPOS DE VENTANAS



Los frentes de los patios abiertos en la fachada principal disponen de grandes ventanales que se protegen de la radiación solar mediante celosías. Paneles de celosía metálica forman un enrejado decorativo exterior que gracias a la seriación de los montantes verticales evitan el exceso de entrada de luz directa y carga térmica. El edificio tiene como objetivo cumplir con los requisitos de máxima calificación en eficiencia energética pre-

CELOSÍA METÁLICA



vista por la normativa española de edificación (CTE). Una vez finalizada la obra de construcción se someterá a los controles de certificación desarrollados en las herramientas de certificación VERDE.



ayesa



CIUDAD DE LA
JUSTICIA DE
CÓRDOBA